



**MarVis medical srl**

VIALE TRIESTE 82 - GRADISCA D'ISONZO (GO)  
P.IVA 01225820313 - TEL. +39 0481 99870

## **COME GESTIRE I DENTI CARIATI IN ATTESA DELLE CURE ODONTOIATRICHE**

### SINDROME DEL SETTO

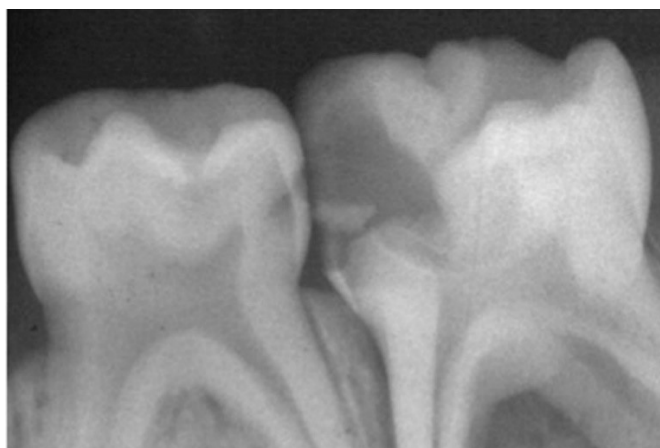
Consiste nell'interposizione di residui alimentari tra due denti contigui. Il fenomeno algico determina una pressione durante la masticazione molto simile a quella del dolore pulpale la cui risoluzione si ottiene generalmente col semplice utilizzo del filo interdentale o con strumenti come lo scovolino interprossimale.

Il dente fa male quando si masticano cibi che impattano tra dente e dente poichè si è formata una carie tra due denti che ha distrutto il punto di contatto tra loro ed il cibo infiamma la gengiva e rende molto dolorosa la masticazione.

E' molto importante che il bambino lavi i denti sotto la supervisione di un adulto che lo aiuti a svuotare la cavità in cui i residui di cibo tendono ad accumularsi.

Bisogna lavare bene con dentifricio e spazzolino e scovolino interprossimale facendo attenzione ad eliminare accuratamente tutti i residui di cibo lasciando agire i principi attivi del dentifricio per almeno due minuti in bocca.

Poi bisogna proteggere la cavità dall'accumulo di nuovo cibo riempiendola con una pallina di cotone imbevuta di acqua ossigenata che va lasciata fino al pasto successivo, dopo il quale vanno lavati i denti e sostituito il cotone.



### PULPITE REVERSIBILE

In questo caso il dente fa male se si mangiano cibi dolci, freddi o troppo caldi. Lavare con spazzolino e dentifricio la lesione cariosa in modo da rimuovere tutti i residui di cibo

Imbibire di acqua ossigenata 10 volumi un pellet di cotone e metterlo x tutto il giorno nella cavità cariosa e sostituire il cotone dopo ogni pasto e dopo la pulizia dei denti.

Poi la sera, lavare i denti e lasciare aperta la cavità